

How to install tracing/dot fonts

Install the following dot fonts for students to trace letters or words in Japanese. Such as these:

にほんご にほんご にほんご

Here is how:

1. Go to the webpage <http://www15.ocn.ne.jp/~zounokai/00koptiindex/106nazori/nazorinew.htm> and click on フォントのダウンロード (font download).



page top

なぞり教材作成のためのフォント

教材としてなぞりのための文字を書くのは、大変な労苦を必要とします。このためパソコンで打った文字がなぞりやすいように点々で構成された文字になるフォントがあればいいなと思い、同僚の先生に相談してみました。「ここ2年ほどかけて、一応のものができました」と、最近完成したフォントをいただきました。見本は下にあります。

実際使ってみると、簡単になぞり練習用の文を一太郎やワードで作成できますし、また子どもの力に応じて、フォントの大きさも自由に設定でき、文章もその子に応じた内容のものがかつづれる点など、とても使いやすいものです。フォントは①なぞりだけのもの ②白丸数字で書き順を提示するもの ③黒丸数字で書き順を提示するもの ④袋文字で提示するものの4種類です。これは大阪府立寝屋川支援学校の横山繁人先生が作成されました。著作権はこの先生にあります。再配布は自由ということで了解を得ています。

このフォントの使い方ですが、(A)一太郎のジャストシステムが運営している「インターネットディスク」上で公開している5種類のフォントをダウンロードして保存します。(新しいフォントふともじ2が付け加わりました 8/16)

フォントのダウンロードをクリックすると公開サイトが開きます。

(B)続いて、保存したフォントをコンピューターにインストールします。このフォントは武蔵システムのTTEディレクトリソフトで作成されています。フォントのインストール方法が武蔵システムのホームページに詳しく紹介されています。フォントのインストール方法をクリックしてください。

なお、このフォントを作成された横山先生は今後の改良のために使用感を求められています。お使いになられてのご意見やご感想を象の会あてお寄せください。メールアドレスはこのページの最下段にあります。

ぞうのかい MS明朝

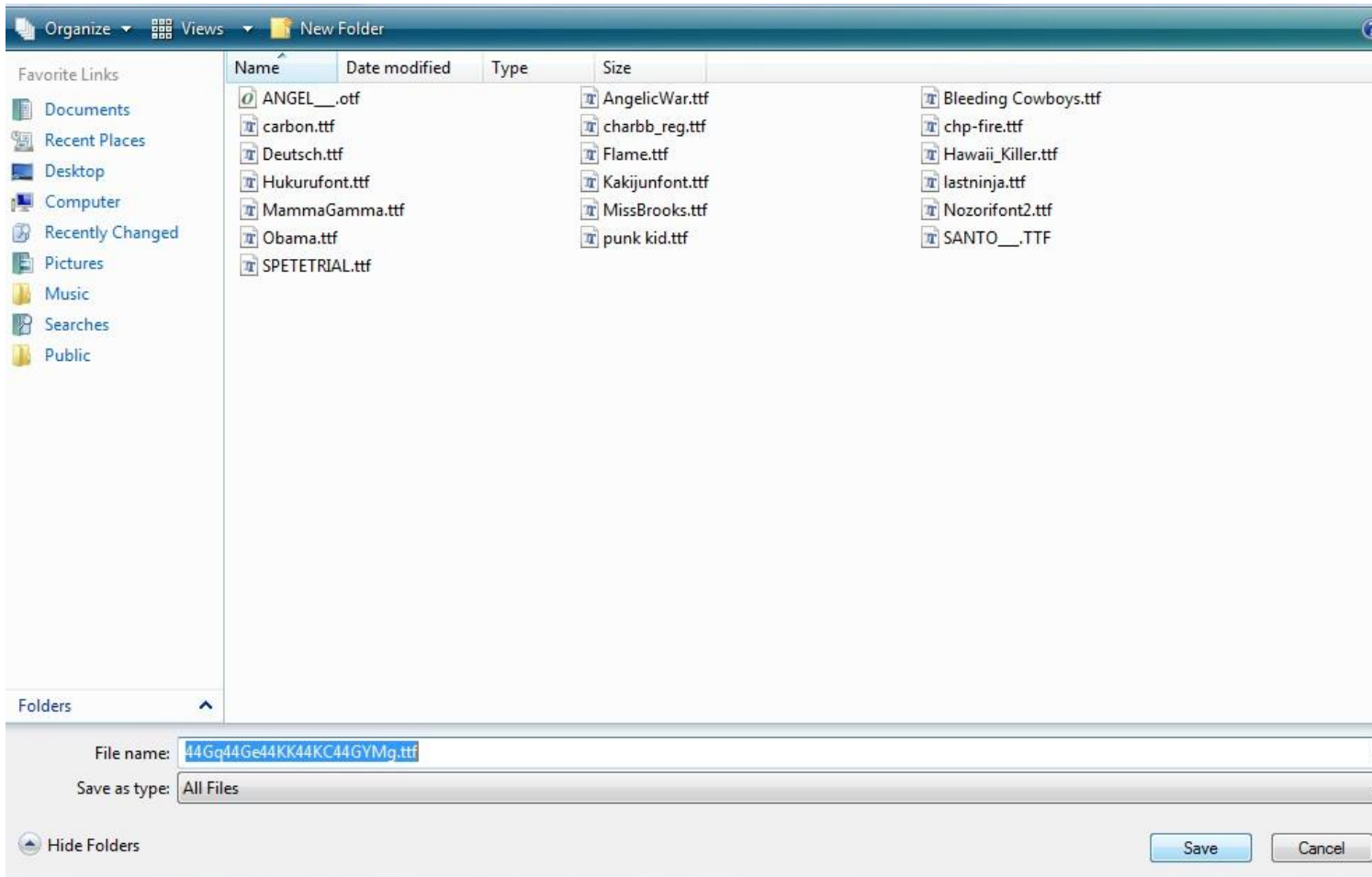
ぞうのかい なぞりもじ

ぞうのかい 白丸書き順

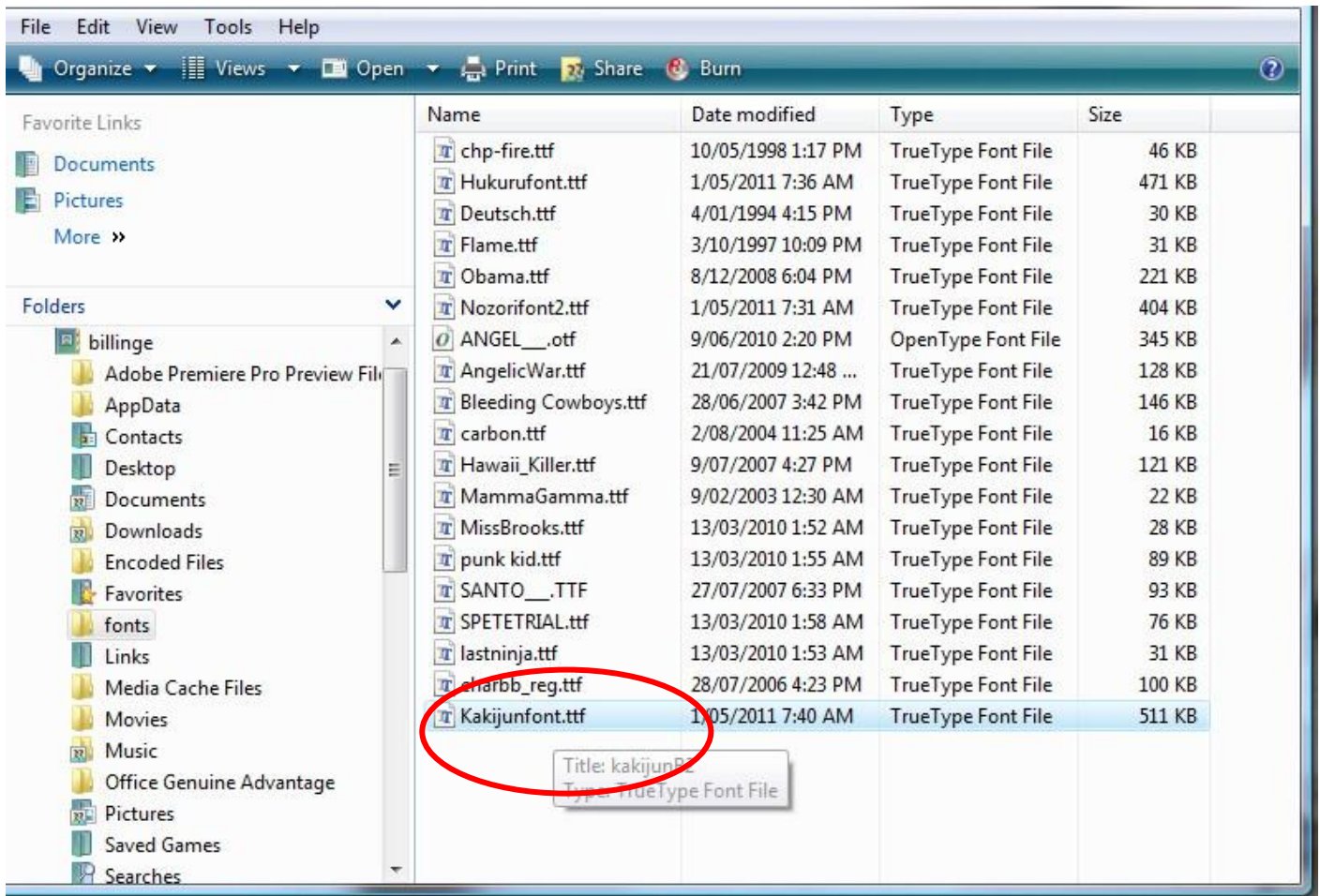
- Right click on the font(s) you want ie. かきじゅん kakijyun
Then click on 'Save link as'.



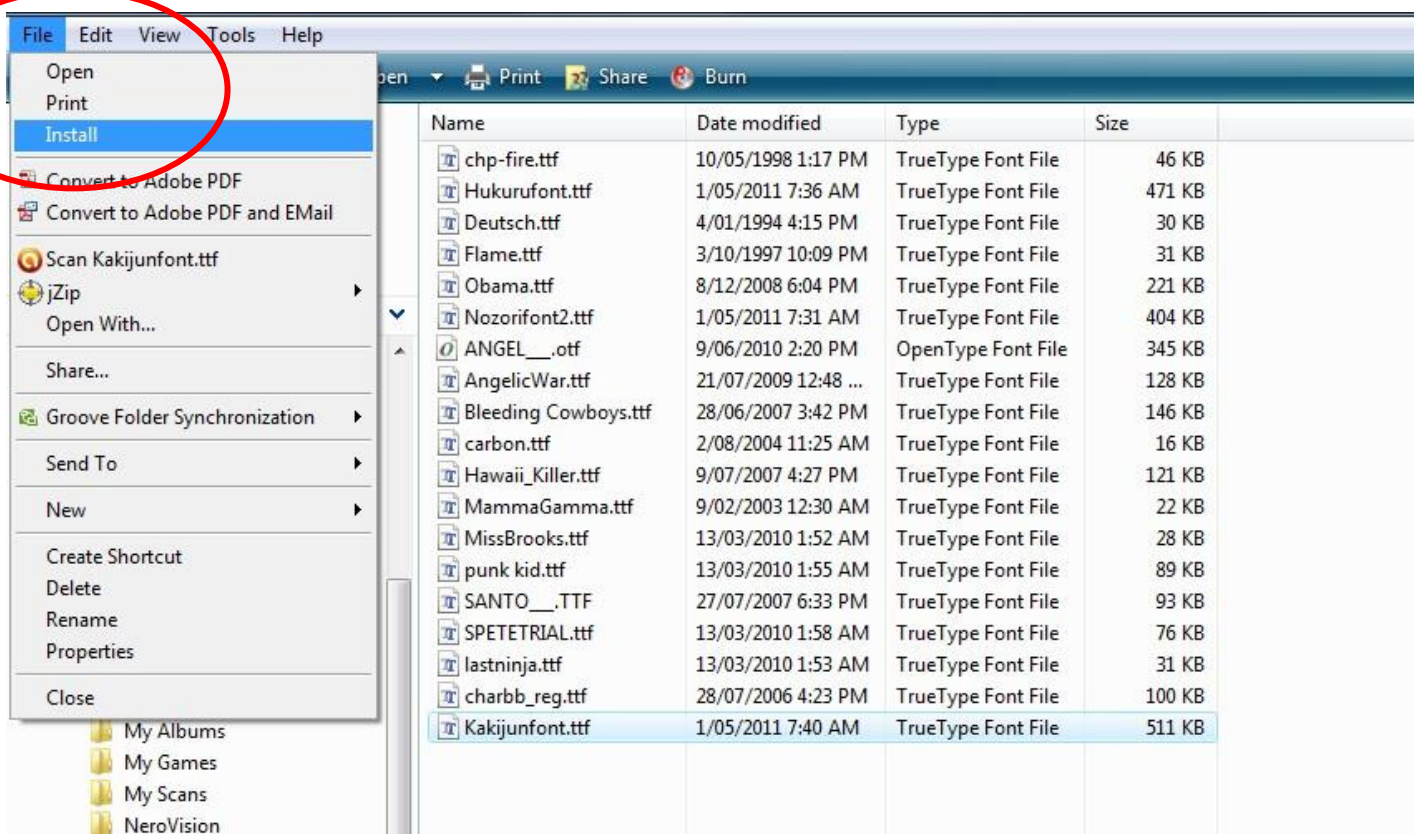
- Save the .ttf file to your computer. (Suggestion: Save it in a folder called 'fonts' so it can be found easily.)



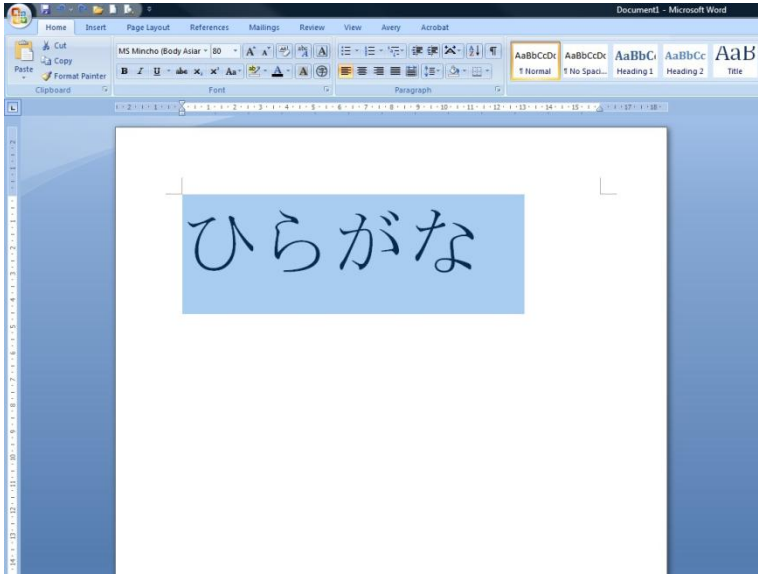
4. Open the folder where you saved the font and then click on the font to highlight it.



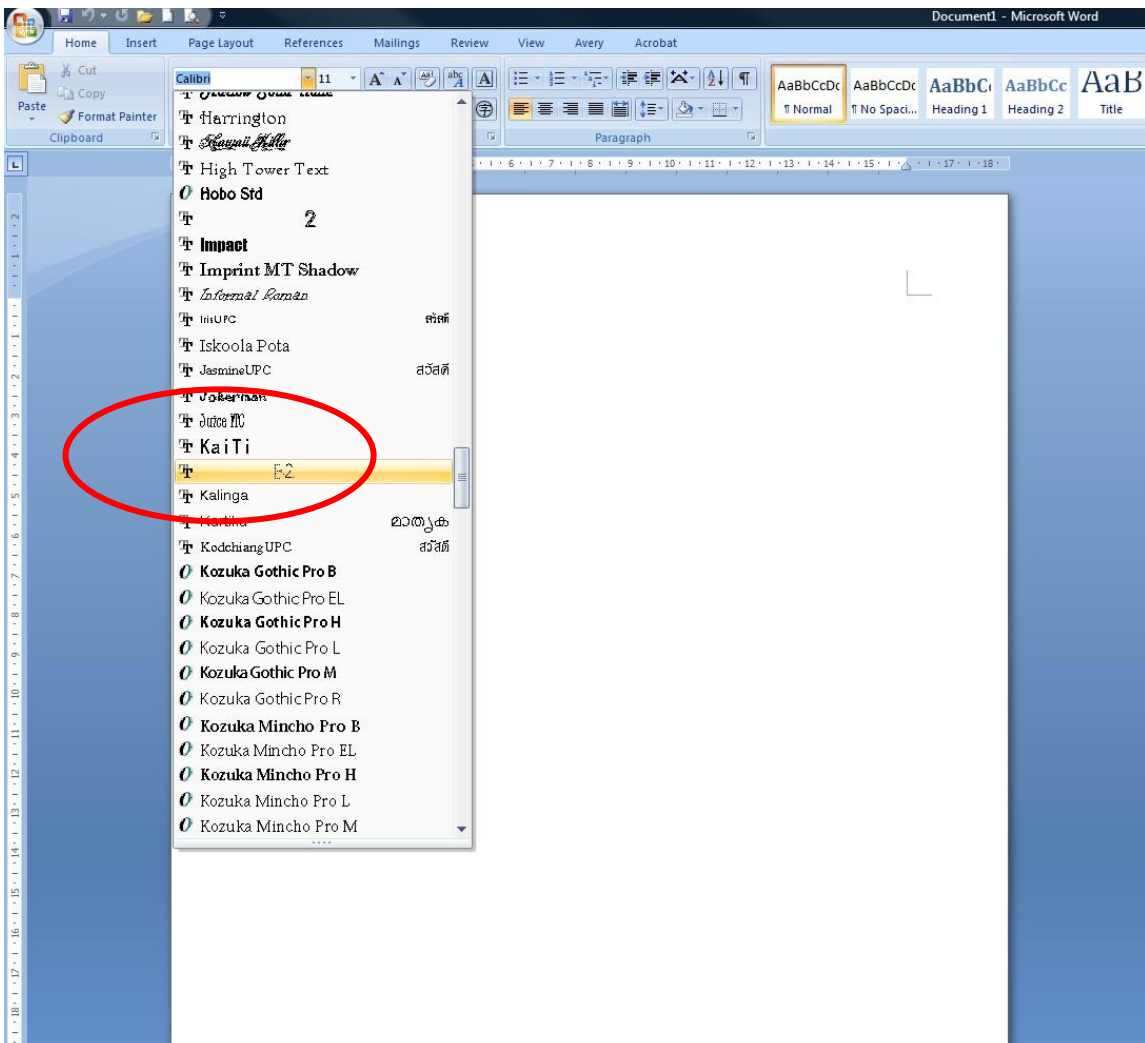
5. Then go to 'File' and click on 'Install'.



- The font should now be installed.
Go to Microsoft word.
Type the words, letters etc you want in the dot font.
Highlight the word.



- Find the font you installed, click on it. (Note: Because it is a dot font, it may appear blank in your font list. Just remember the name it is ie. Kakijyun and you should find the dot font in the 'K' section of your font list.)



8. Your words should now have changed into dot font selected.

